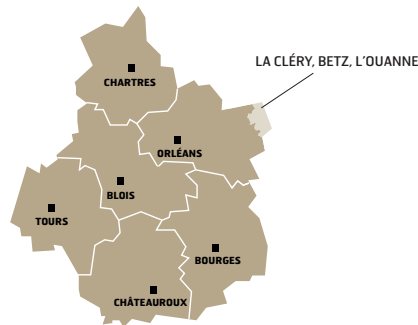


COMMUNAUTÉ DE COMMUNES DE LA CLÉRY, DU BETZ ET DE L'OUANNE - LOIRET



Siège social

569 Route de Chatillon Coligny
45220 CHATEAU RENARD
02 38 95 25 15
www.3cbo.fr
deveco@3cbo.fr



Lionel de RAFELIS

Président,
Maire de Saint-Hilaire-Les-Andréis

Portrait du territoire

LA COMMUNAUTÉ DE COMMUNES DE LA CLÉRY, DU BETZ ET DE L'OUANNE

Localisée à l'extrémité nord-est de la région Centre, du département du Loiret et du Pays Gâtinais, la communauté de communes de la Cléry, du Betz et de l'Ouanne (la 3CBO), touche donc, au niveau régional, l'Île-de-France au nord et la Bourgogne à l'est. À l'échelle départementale, elle borde le Val de Marne et l'Yonne.

Toutes ces communes sont situées dans le département du Loiret, hormis Saint-Loup-d'Ordon, commune de l'Yonne. Le territoire est desservi par deux axes autoroutiers : l'A19 reliant l'A6 à l'A10 entre Sens et Artenay depuis 2009, et l'A6 qui relie le sud-est de Paris et Lyon.

23 communes

- | | |
|--------------------------------|-------------------------------|
| 1. Château-Renard | 13. La Selle-sur-le-Bied |
| 2. Bazoches-sur-le-Betz | 14. Louzouer |
| 3. Chantecoq | 15. Melleroy |
| 4. Chuelles | 16. Mérinville |
| 5. Courtemaux | 17. Pers-en-Gâtinais |
| 6. Courtenay | 18. Saint-Firmin-des-Bois |
| 7. Douchy-Montcorbon | 19. Saint-Germain-des-Prés |
| 8. Ervauxville | 20. Saint-Hilaire-Les-Andréis |
| 9. Foucherolles | 21. Saint-Loup-d'Ordon |
| 10. Gy-les-Nonains | 22. Thorailles |
| 11. La Chapelle-Saint-Sépulcre | 23. Triguères |
| 12. La Selle-en-Hermoy | |

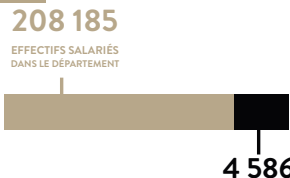
CHIFFRES CLÉS

20 672 = **3,1%**
HABITANTS DE LA POPULATION DU LOIRET

9205 MÉNAGES **8 944** FOYERS FISCAUX **12 565** LOGEMENTS

Source : Insee, Recensement de la population 2015, Population légales 2018

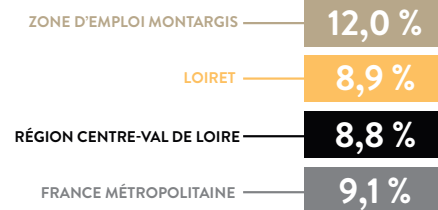
EMPLOI



Source : Insee/Bodac, optimisation via l'observatoire économique de LOIRE&ORLÉANS ECO, AGDE, janvier 2018

SOIT 2,2% DES EFFECTIFS DU DÉPARTEMENT

TAUX DE CHÔMAGE 2017



Source : Insee, taux de chômage localisé en moyenne annuelle

SPECIFICITÉ DU TERRITOIRE

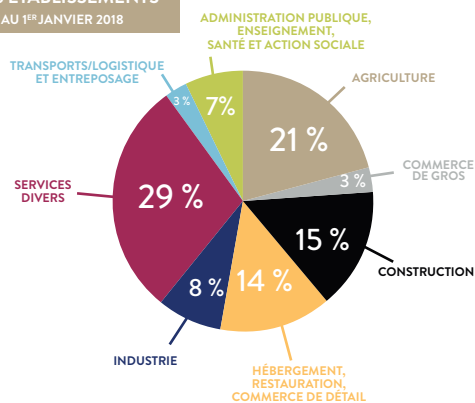
La 3CBO a été créée le 1^{er} janvier 2017 à l'issue de la fusion des communautés de communes du Betz et de la Cléry et de Château-Renard. Elle regroupe 23 communes. Sa géolocalisation est un atout majeur en lisière de l'Île-de-France et de la Bourgogne, avec une excellente desserte routière et autoroutière et un cadre de vie naturel. 9 ZA sont implantées sur le territoire avec une forte présence de l'agroalimentaire mais aussi de la logistique et de la mécanique, notamment.

LE TERRITOIRE



Tissu économique

1 816 ÉTABLISSEMENTS
AU 1^{ER} JANVIER 2018



Source : Insee / Bodacc, optimisation AGDE, Janvier 2018

BESOINS LES PLUS FRÉQUENTS DES ENTREPRISES

- Appui à la création, développement et reprise-transmission des entreprises locales
- Soutien aux réseaux d'entreprises et aux actions collectives de filières
- Aides à l'immobilier d'entreprises
- Actions pour l'emploi, l'insertion et la formation

11 PREMIERS ÉTABLISSEMENTS DU TERRITOIRE (hors établissements publics)

ÉTABLISSEMENTS	EFFECTIF	ACTIVITÉ	LOCALISATION
SOCIÉTÉ DE MAINTENANCE PÉTROLIÈRE SAS	285	Réparation de machines et équipements mécaniques	CHÂTEAU-RENARD
ITM LOGISTIQUE ALIMENTAIRE INT	174	Entreposage et stockage	SAINT-HILAIRE LES-ANDRÉSIS
LOUIS LEMOINE SA LES SABLONNIÈRES	170	Fabrication de plats préparés	LA SELLE-SUR-LE-BIED
COMEXO	73	Fabrication de condiments et assaisonnements	CHÂTEAU-RENARD
ECO LOGISTIQUE REEMPLOI - USINE DU LUTEAU	54	Récupération de déchets triés	COURTENAY
RÉSIDENCE LES PATUREAUX LES JARDINS DE CYBÈLE	47	Hébergement médicalisé pour personnes âgées	COURTENAY
ETABLISSEMENTS YVON BOYER	46	Mécanique industrielle	SAINT-HILAIRE LES-ANDRÉSIS
CALANG - LES VORMES	44	Supermarchés	COURTENAY
FROMAGERIE RENARD GILLARD	38	Fabrication de fromage	COURTENAY
MAZAGRAN SERVICE - BII	37	Supermarchés	COURTENAY
FRANCE CACAO SARL	32	Fabrication de cacao, chocolat et de produits de confiserie	BAZOCHES-SUR LE-BETZ

Source : Insee / Bodacc, optimisation AGDE, janvier 2018

GRANDE ENTREPRISE À CAPITAUX ÉTRANGERS

PIERRE FABRE
(Château-Renard) 61 salariés, Japon

Source : CCI Centre-Val de Loire, janvier 2018

RÉSEAUX D'ENTREPRISES

- BNI
- Groupe d'entreprises de la 3CBO

FILIÈRES D'EXCELLENCE

- Mécanique de précision

FONCIER DISPONIBLE ET IMMOBILIER D'ENTREPRISE

GESTION DE 9 ZONES D'ACTIVITÉS
SOIT 137 HECTARES ENVIRON

- › 9,2 ha de foncier disponible
- › dont 2 ha viabilisés



Contacts



RÉFÉRENTS DE LA COLLECTIVITÉ

M. Francis TISSERAND
*4^{ème} Vice Président en charge
 du développement économique et touristique*
 francis.tisserand2@wanadoo.fr

M. Samuel ROBERT
Directeur général des services
 02 38 95 25 15
 dgs@3cbo.fr

Mme. Laure-Noëlle DEGOUY
Chargée de développement économique et touristique
 02 38 95 25 15
 deveco@3cbo.fr

RÉFÉRENTS DU TERRITOIRE LOIRE&ORLÉANS ÉCO

M. Anthony DURAND
Chargé de mission entreprises
 02 38 21 35 65
 anthony.durand@loiretorleans.fr

M. Frédéric FONTAINE
Responsable de l'agence de Montargis
 02 38 77 89 15
 frederic.fontaine@loiretorleans.fr



LOIRE&ORLÉANS ÉCO
 14, Boulevard Rocheplatte - 45000 Orléans
 Tél. 02 38 21 35 35
 www.loiretorleans-economie.fr

SERVICE ÉTUDES ET OBSERVATOIRES
 Tél. 02 38 21 35 54
 fatimata.diallo@loiretorleans.fr