

# Boucle de la Cléry

CHANTECOQ - SAINT-HILAIRE-LES-ANDRÉSIS - COURTEMAUX - LA SELLE-SUR-LE-BIED



en famille



Ce circuit vous offrira une belle balade dans le Gâtinais entre rivière, forêt et cultures. Ne manquez pas de vous arrêter pour contempler lavoirs et moulins, châteaux et menhir qui se présenteront à vous

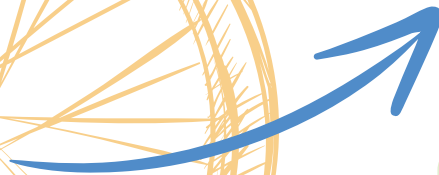


Scannez-moi pour obtenir le plan de la boucle

20 km



route et chemin



Ce parcours est une suggestion. La 3CBO décline toute responsabilité. Veuillez à respecter les consignes de sécurité et le code de la route.

# Boucle de la Cléry

CHANTECOQ - SAINT-HILAIRE-LES-ANDRÉSIS - COURTEMAUX - LA SELLE-SUR-LE-BIED

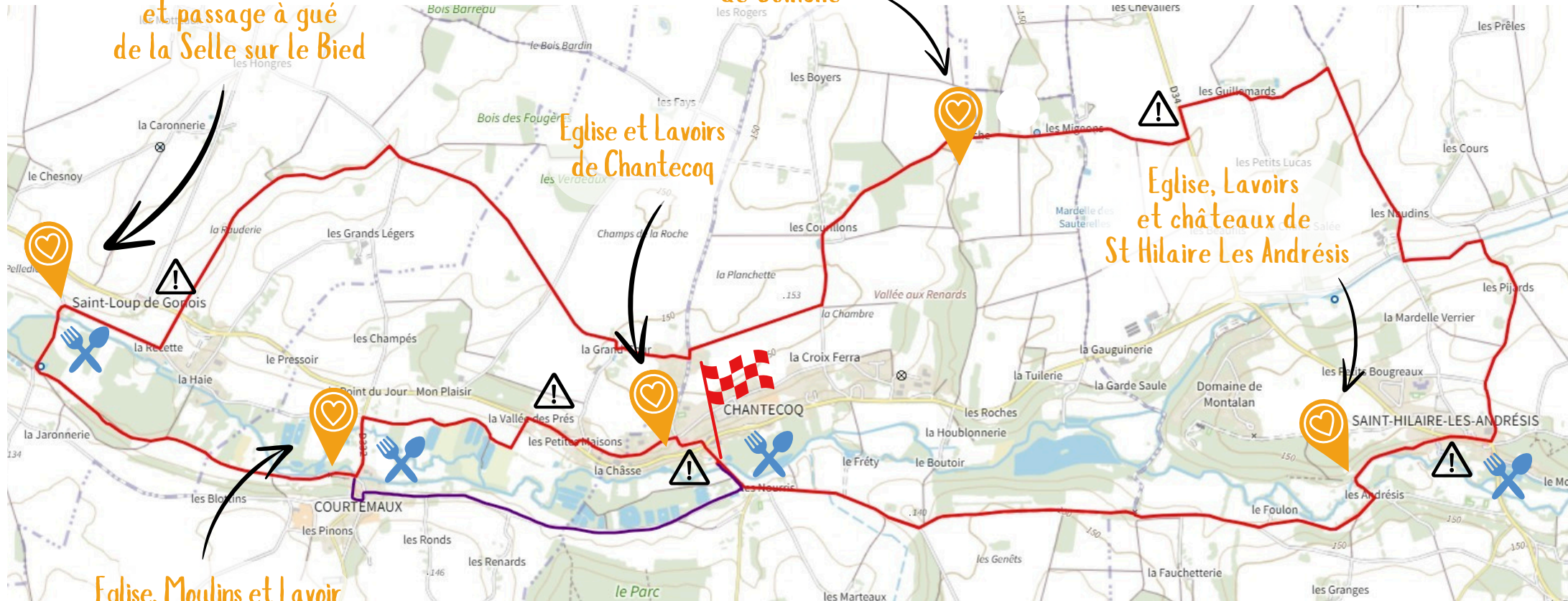
Moulin de la Chanteraine  
et passage à gué  
de la Selle sur le Bied

Polissoir et Menhir  
de Coinche

Eglise et Lavoirs  
de Chantecoq

Eglise, Lavoirs  
et châteaux de  
St Hilaire Les Andrésis

Eglise, Moulins et Lavoir  
de Courtemaux



Point de départ  
Parking, route de Chuelles, 45320 Chantecoq



Parcours principal  
CHANTECOQ - ST-HILAIRE-LES-ANDRÉSIS - COURTEMAUX - LA SELLE-SUR-LE-BIED



Parcours alternatif  
COUTOURNEMENT DE LA DÉPARTEMENTALE - RECOMMANDÉ AVEC ENFANTS



Prudence,  
route départementale fréquentée



Restaurant, boulangerie  
ou aire de pique-nique



Point d'intérêt :  
Moulin, Lavoir, menhir, château ...

## Recommandations

- Respectez le code de la route.
- Vérifiez votre matériel avant de partir (casque recommandé)
- Prévoyez de l'eau, protégez-vous du soleil
- Ne jetez rien, emportez vos déchets.
- Respectez la nature, les cultures, les animaux
- Respectez le travail des agriculteurs
- Attention aux croisements avec d'autres randonneurs
- Ne pénétrez pas dans les propriétés privées